

# ZEICHENERKLÄRUNG (Darstellung für den Maßstab 1:1000)

**ALLEGEMEIN**

Kontingenz (Bauleistungs)	Grünflächen (Bauleistungs)	Kontingenz (Bauleistungs)	Grünflächen (Bauleistungs)
Grünflächen (Bauleistungs)	Grünflächen (Bauleistungs)	Grünflächen (Bauleistungs)	Grünflächen (Bauleistungs)

**BAURECHT**

Grünflächen (Bauleistungs)	Grünflächen (Bauleistungs)	Grünflächen (Bauleistungs)	Grünflächen (Bauleistungs)
----------------------------	----------------------------	----------------------------	----------------------------

**B.F.G**

Grünflächen (Bauleistungs)	Grünflächen (Bauleistungs)	Grünflächen (Bauleistungs)	Grünflächen (Bauleistungs)
----------------------------	----------------------------	----------------------------	----------------------------

**VERSCHIEDENES**

Grünflächen (Bauleistungs)	Grünflächen (Bauleistungs)	Grünflächen (Bauleistungs)	Grünflächen (Bauleistungs)
----------------------------	----------------------------	----------------------------	----------------------------

**MASS UND ZAHLEN**

Grünflächen (Bauleistungs)	Grünflächen (Bauleistungs)	Grünflächen (Bauleistungs)	Grünflächen (Bauleistungs)
----------------------------	----------------------------	----------------------------	----------------------------

**Höhenanschlüsse**

Grünflächen (Bauleistungs)	Grünflächen (Bauleistungs)	Grünflächen (Bauleistungs)	Grünflächen (Bauleistungs)
----------------------------	----------------------------	----------------------------	----------------------------

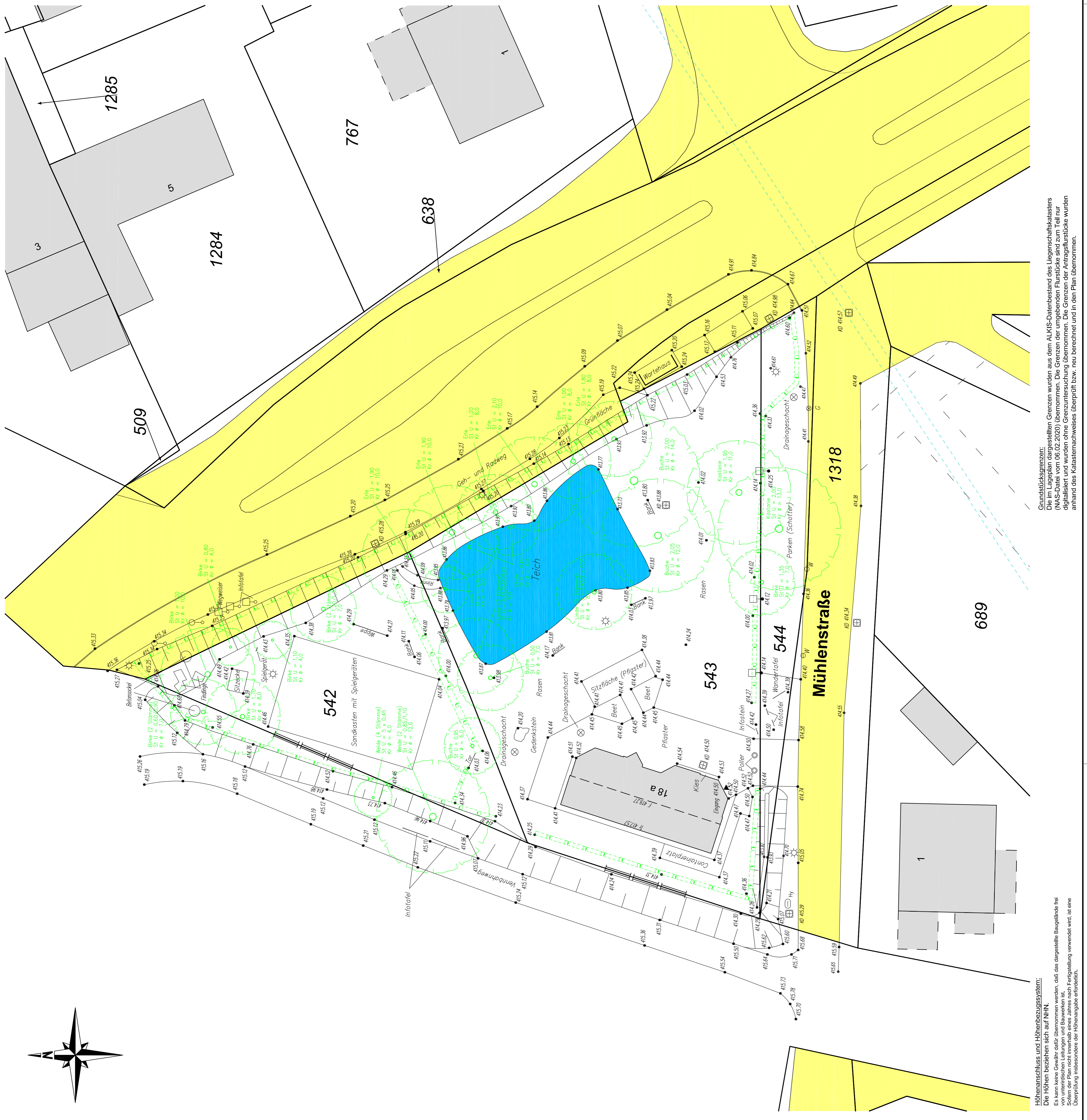
**Bestandsplan**  
Maststab 1 : 200  
Orientierung 1 : 5000 (DGK 5)

Baugenehmigungsbehörde: StädteRegion Aachen  
Geschäftsbuchnummer: B20046  
Bauherr: ...  
Gemarkung: Roetgen  
Flur: 9

**Art und Maß der baulichen Nutzung**

Bauart	Fläche	Fläche	Fläche	Fläche	Fläche
...	...	...	...	...	...

**Grundstücksgrenzen:**  
Die im Lageplan dargestellten Grenzen wurden aus dem ALKIS-Datenbestand des Legenschaftskatasters (NAS-Datset vom 06.02.2020) übernommen. Die Grenzen der umgebenden Flurstücke sind zum Teil nur digitalisiert und wurden ohne Grenzuntersuchung übernommen. Die Grenzen der Antragsflurstücke wurden anhand des Katastermacheis überprüft bzw. neu berechnet und in den Plan übernommen.



**Höhenanschluss und Höhenbezugssystem:**  
Die Höhen beziehen sich auf NNH.  
Es kann keine Gewähr dafür übernommen werden, dass das dargestellte Baugelände frei von Hindernissen ist.  
Sollten im Laufe des Jahres nach Fertigstellung Veränderungen erforderlich werden, ist eine Überprüfung insbesondere der Höhenangaben erforderlich.