



Gemeinde Roetgen
Tor zur Eifel

Interessenbekundungsverfahren zur Ermittlung geeigneter Interessenten für die Pacht einer Gastronomie am Pferdeweiher Roetgen

Vorhaben

Die Gemeinde Roetgen führt ein Interessenbekundungsverfahren zum Betrieb einer Gastronomie im Gebäude am Pferdeweiher, Mühlenstraße 18a 52159 Roetgen, durch.

Ziel des Verfahrens ist es, einen Pächter zu finden, der mit einem innovativen und zeitgemäßen Konzept am Pferdeweiher einen Gastronomiebetrieb etabliert und erfolgreich führt. Der gesuchte Pächter trägt die Verantwortung und Kosten für die bauseitig notwendigen Anpassungen und Umbaumaßnahmen, sowie die erforderliche Ausstattung des Gebäudes.

Anforderungen an die Bewerber

Es werden ein aussagefähiges Betriebskonzept zum Betrieb der Gastronomie am Pferdeweiher, sowie Angaben zum geplanten Investitionsvolumen und ein Pachtpreisangebot erwartet.

In einem Betriebskonzept ist darzulegen, wie und zu welchen Rahmenbedingungen (baulich und wirtschaftlich) die Konzeption am Standort realisiert und betrieben werden kann. Es werden auch Aussagen erwartet, welche Zielgruppe mit dem vom Interessenten konzipierten Modell angesprochen werden soll, ob ein saisonaler oder ganzjähriger Betrieb geplant ist und welche Erfahrungen/ Referenzen der Interessent mit der beschriebenen Betriebsform vorweisen kann. Das Konzept soll erkennen lassen, dass eine Auseinandersetzung mit der aktuellen lokalen gastronomischen Marktsituation stattgefunden hat.

Nicht Bestandteil des Interessenbekundungsverfahrens, jedoch vor Vertragsunterzeichnung einzureichen sind folgende Dokumente: Finanzierung- und Bonitätsauskunft, Schufa-Auskunft, steuerliche Unbedenklichkeitsbescheinigung, Auskunft aus dem Gewerbezentralregister und Führungszeugnis.

Das Gelände am Pferdeweiher

Das Gelände befindet sich Nahe des nördlichen Ortseinganges von Roetgen, angrenzend an die Bundesstraße B258, die eine Hauptverkehrsader zwischen der A44 und damit den Ballungsräumen des westlichen Nordrhein-Westfalens und der Nordeifel bildet. Mit dem Schnittpunkt des Vennbahnradwegs und des Eifelsteigs bildet das Gelände gleichzeitig einen Knotenpunkt des überregionalen touristischen Wegenetzes.

Das Gelände wird durch Hecken und Bäume eingerahmt. Im nördlichen Teil des Geländes befindet sich ein etablierter Kinderspielplatz. Der namensgebende Pferdeweiher ist ein kleines, flaches Gewässer mit historischem Hintergrund. Perspektivisch soll auf dem Areal eine historische Außenausstellung zur Befreiung Roetgens entstehen.

Objektbeschreibung

Das zur Pacht angebotene Gebäude wurde im Jahr 2008 fertiggestellt. Das in Holzbauweise errichtete Bauwerk wurde im nördlichen Teil als Wanderstation und im kleineren südlichen Teil als Raum für ein kleines Gewerbe bzw. einen Infopunkt konzipiert. Die Nutzfläche beträgt 96 qm. Es sind 2 getrennte Toilettenanlagen vorhanden. Vor dem Gebäude ist der Betrieb einer Außengastronomie auf einer Fläche von ca. 150qm möglich.

Durch seine zurückgesetzte, niedrige Lage ist das Gebäude von der Bundesstraße aus für Ortsfremde nicht gut wahrnehmbar.

Die durch den Pächter geleisteten Anpassungs- und Umbaumaßnahmen erfolgen in Abstimmung mit der Gemeindeverwaltung.

Öffnungszeiten

Der Betrieb kann ganzjährig erfolgen. Unweit sind weitere gastronomische Betriebe angesiedelt.

Das Verfahren

Bei der Interessenbekundung handelt es sich nicht um eine Ausschreibung zur Vergabe eines öffentlichen Auftrags. Die den Teilnehmern entstehenden Kosten werden in der Interessenbekundung nicht erstattet. Das Angebot ist einschließlich aller notwendigen Anlagen bis zum 30.04.2024 bei der Gemeinde Roetgen per Mail an:

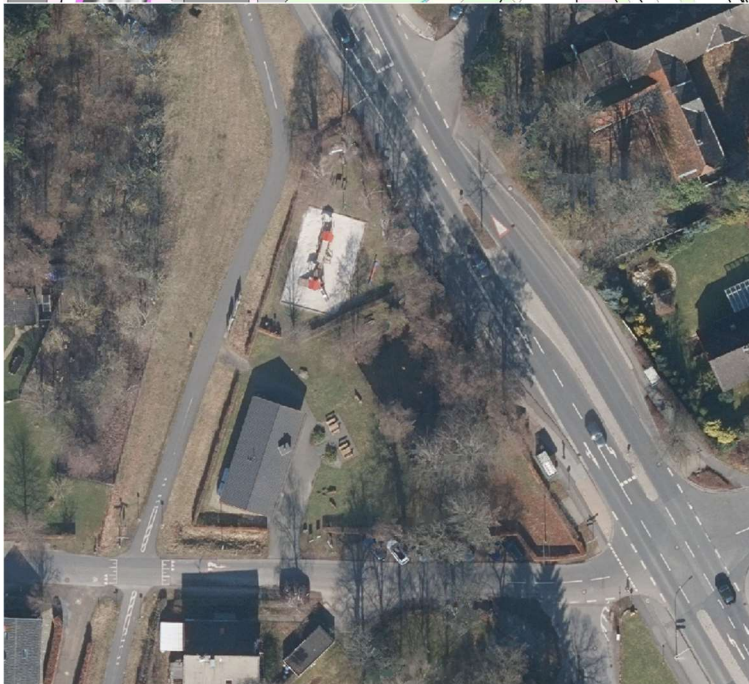
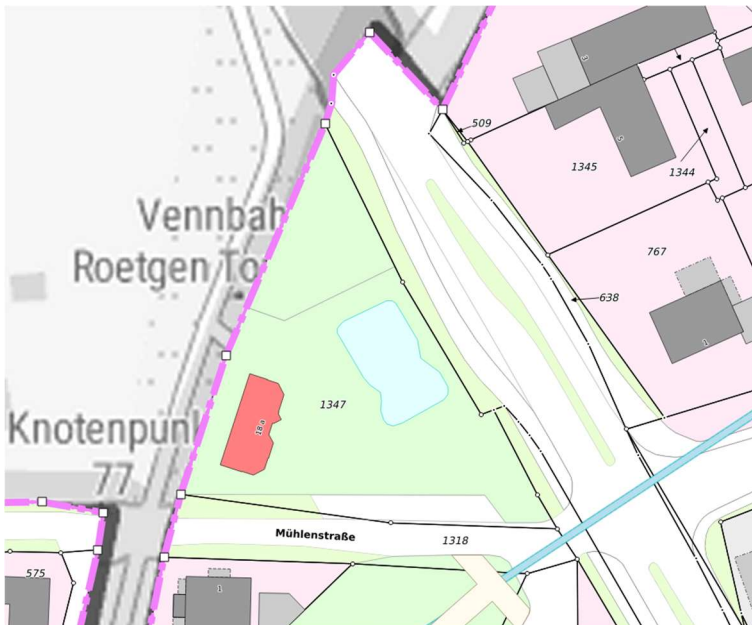
Uwe.Breda@roetgen.de mit dem Betreff „Interessenbekundung Gastronomie am Pferdeweiher“ einzureichen.

Die eingehenden Interessenbekundungen werden unter den Kriterien

- Betriebskonzept
 - bauliche Konzeption und
 - geschäftliche Kompetenz
- bewertet.

Rückfragen zum Sachverhalt sowie Terminanfragen zu einer Ortsbesichtigung richten Sie bitte an: Uwe.Breda@Roetgen.de 02471-1896

Lage



Fotos





